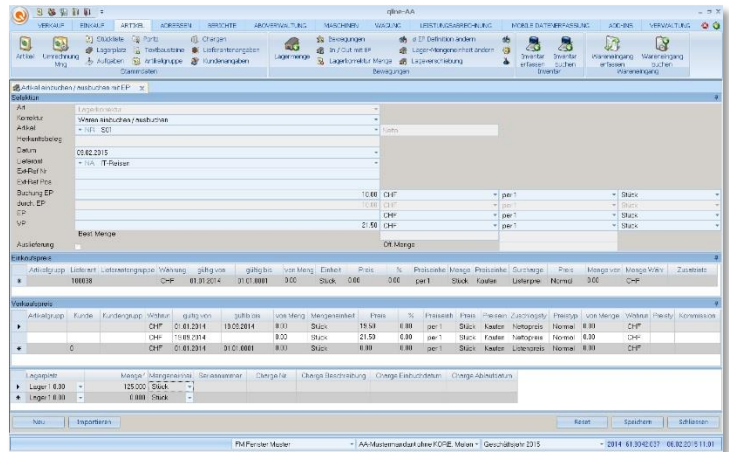


Lagerjournal

Über einen beliebigen Zeitraum lassen sich lückenlose Auswertungen über Ein- und Ausgänge sowie Inventarkorrekturen pro Artikel und Lagerort/Lagerplatz erstellen.

Zähllisten für Inventur

Sortiert nach der gewählten Inventurselection bilden die Zähllisten die Grundlage für die normale oder rollende Inventur. Das Inventurerfassungsprogramm schlägt die Artikelpositionen automatisch zur Erfassung vor.

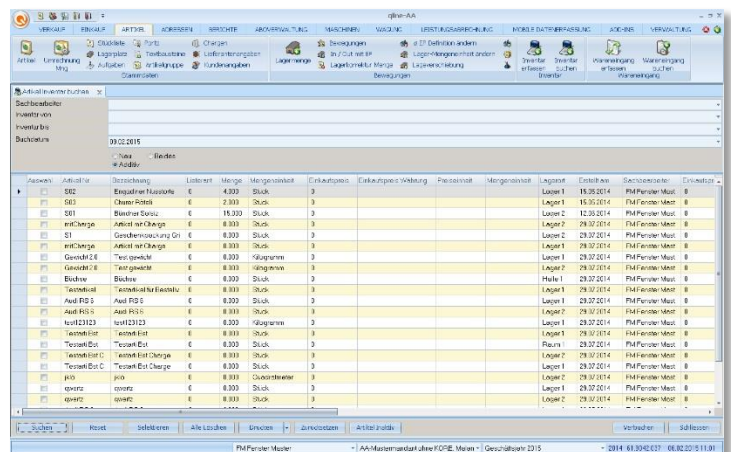


Abweichungslisten

Der Lagerbestand wird mit dem Zählbestand verglichen und erlaubt das Nachbearbeiten von Unstimmigkeiten.

Lagerinformationen

Sowohl im Produktstamm, im Verkaufsauftrag, in der Einkaufsbestellung als auch im Produktionsauftrag erhält der Benutzer jederzeit aktuelle Lagerwerte pro Lagerort/Lagerplatz, wie z. B. verfügbarer Bestand, reservierte Mengen für Kunden oder Produktion, bestellte Mengen bei Lieferanten oder Produktion etc.



Bedarfsübersicht

Die Bedarfsübersicht liefert einen schnellen Überblick über die geplanten Ein- und Ausgänge eines Artikels, d.h. welche Mengen für welchen Kunden reserviert sind und bei welchem Lieferanten offene Bestellungen vorliegen. In den Saldo-Spalten können die zu einem bestimmten Datum verfügbaren Ist- und Dispo-Mengen eingesehen werden.

